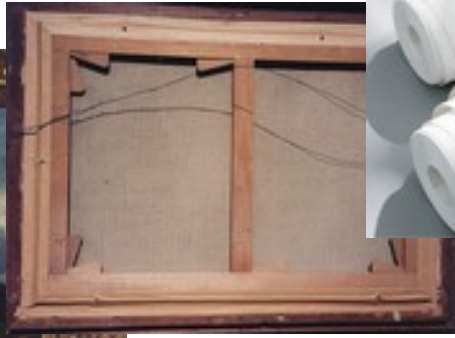


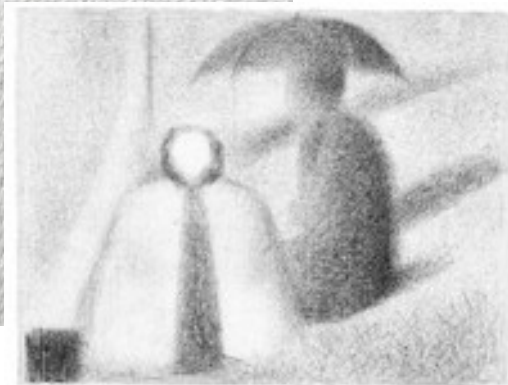
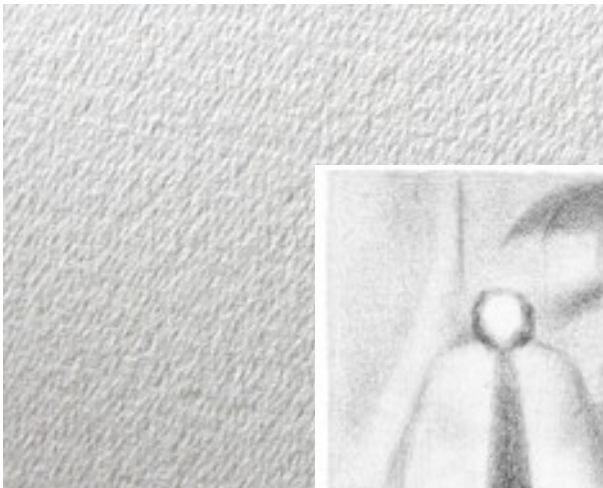
# C'EST EN QUOI UNE ŒUVRE ?



A partir du XVIème siècle le peintre travaille sur une toile tendue sur un châssis et présentée dans un cadre.

La toile est un **support**. Toute surface plus ou moins plane peut devenir support.

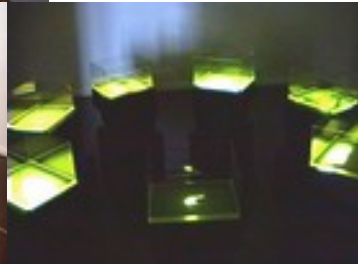
Chaque support possède des qualités physiques et plastiques que l'artiste exploite pour donner du sens à son œuvre.



## UN SUPPORT



Au cours des siècles les innovations technologiques mettent au service de l'artiste de nouveaux supports : la photographie, la vidéo, le numérique



# UNE FORME



EQUIPO CRONICA, *Elévation du poète* - BOTICELLI - FROMANGER - CUECO - BURAGLIO - CREUZE - *Croix Grecque*, école byzantine.



*Triptyque la vierge des sept douleurs.*



MOLINOT, *Tour de Poussières*



John HILLIARD, *Glare*

# UN FORMAT

de la miniature au monumental



Miniature sur ivoire XVIIIe s, musée de Gray - Olivier DEBRE - Ernest PIGNON ERNEST, *Peinture murale*, Belfort.