

# QU'EST CE QU'UNE ŒUVRE D'ART ?

## OU COMMENT DIFFERENCIER L'OBJET ARTISTIQUE DU QUOTIDIEN

### L'objet

*Il a une fonction, on peut donc opérer des classements :*

#### Fonction utilitaire

Toutes sortes d'objets de première nécessité, ou répondant à divers impératifs du quotidien, outils, instruments, ustensiles etc. ...



#### Fonction décorative

« (...) des agates et des œufs de pierre, des boîtes à priser, des bonbonnières, des cendriers de jade, une coquille de nacre, une montre à gousset en argent, un verre taillé, une pyramide de cristal, une miniature dans un cadre ovale... »

Georges Perec, *les Choses* éd. Pocket Jeunes adultes 1990

bibelots, gadgets (objets de prime) peuvent avoir une utilité, mais ils sont surtout une affaire de goût, et souvent objets de collection

surtout

Musée des arts décoratifs, Paris Collection XIX°

#### Fonction symbolique

Objets de dévotion, objets de rites, traditions populaires, et toute sorte d'objets... objets à soi...



Masque en Or dit masque d'Agamemnon,  
-1600 -1500 av J.C Mycenes, H. 0.315



*Couronne reliquaire* dite *Couronne de Liège*.  
Musée du Louvre



*Doudou lapin* (Habitat)

#### Un objet d'art...

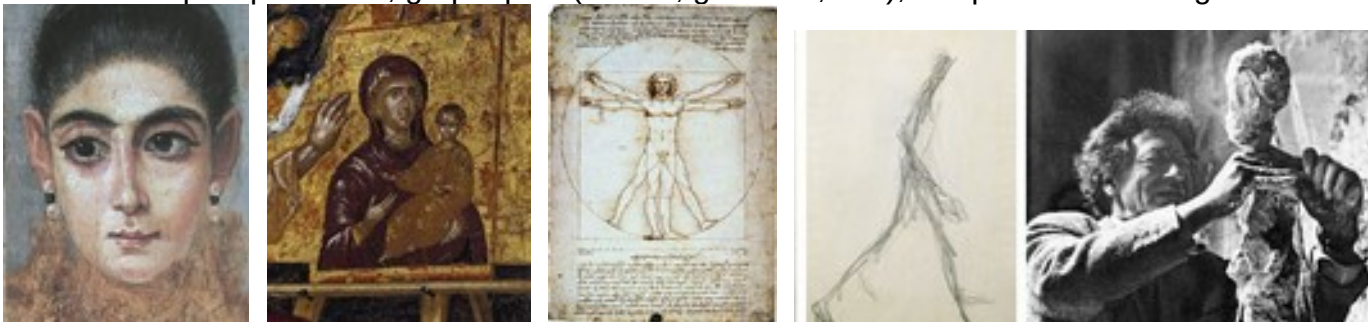
*Rhyton, musée du Louvre, 25cm*

Du verbe grec signifiant "couler". Vase à boire d'apparat en terre cuite ou en métal, en forme de corne, à une anse, percé d'un trou par lequel le liquide s'écoule, et dont l'extrémité se termine par une tête animale ou humaine.



## ...Une œuvre d'art

Jusqu'au XXème siècle, on classe les œuvres en fonction des procédés traditionnels aux Beaux Arts : techniques picturales, graphiques (dessin, gravures, etc.), sculpture et modelage.



L'art a alors une fonction d'évocation (du divin, du défunt) ou d'imitation du réel. Par exemple, *une nature morte* est la représentation figurée d'objets et choses inertes.

L'œuvre est là unique, autonome, chef d'œuvre lorsqu'elle atteint un degré de perfection



J. Vermeer (1632-1691) *Nature morte au pot doré*, Huile sur toile

« Créer une œuvre c'est créer un monde. » Ce monde n'est pas à l'image du réel mais est **une création pure**, ne répondant qu'à « la nécessité interne au tableau », écrit-il.



L'œuvre **abstraite** ne dépeint pas les apparences visibles du monde réel, mais est objet réel né de l'imagination de l'artiste, à partir des moyens dont il dispose ; le matériau qu'il sculpte, la couleur dont il se sert à des fins d'expression pure



Michel-Ange (1475-1564) *David* 1501-1504.

Mais depuis que Picasso, en 1912, c'est permis d'introduire un morceau de toile cirée dans une peinture à l'huile, les matériaux et les objets les plus communs ont pris place dans le champ des pratiques artistiques ...

L'objet artistique travaillé de la main de l'artiste n'est alors plus le seul à appartenir au domaine des arts plastiques et des œuvres

J.P Raynaud (1939) *Le pot doré*, 1985 3,50m x 3,92 m installé sur le parvis du centre Beaubourg - chef d'œuvre architectural



Pablo Picasso (1881-1973) *Nature morte à la chaise cannée*, Huile sur toile cirée, corde 29 x



L'invention de l'imprimerie, de la photographie - et aujourd'hui les nouvelles technologies de la vidéo et du numérique - toutes ces techniques de reproduction mécanique de l'image vont fortement influencer les artistes au début de l'ère moderne et apporter une justification dans le geste de Marcel Duchamp, qui, avec le *ready made*, ne fabrique plus l'œuvre, mais la désigne



**C. Brancusi (1876-1957)**  
*Autoportrait dans l'atelier*  
vers 1933 © Adagp 2007

**Gérard Collin Thiébaud (1946)**  
*Brancusi démultiplié Marcel 1994*  
bois de hêtre coll. de l'artiste



*Roue de bicyclette*, 1913/1964  
Assemblage Métal, bois peint  
126,5 x 31,5 x 63,5 cm

Considérée comme le premier *ready-made* Marcel Duchamp qui lui, la définit plutôt comme *une sculpture sur un socle*, à la manière des œuvres de Brancusi « *C'était une fantaisie. Je ne l'appelais pas une 'œuvre d'art'. Je ne l'appelais d'ailleurs pas. Je voulais en finir avec l'envie de créer des œuvres d'art.* »

L'objet n'est plus représenté, mais seulement présenté - et signé- par l'artiste

Quand un artiste, Etienne Bossut réalise cette pièce en 2005, il reproduit par moulage une louche déjà existante, dans des couleurs inédites et il les présente en *une série* qu'il intitule "Gamme"  
 il copie ainsi les formes de production et de promotion de l'objet de notre société de consommation - l'étalage, la série- explorées par les artistes du Pop Art, avec le sur-agrandissement de l'affichage publicitaire, les héros du cinéma ou de la bande dessinée...

X 3026 =



**David Mach** (1956) *There Was Not Much Room in The Pool Of Individual Expression 1988* (plus de place dans la piscine pour l'expression individuelle) installation au sol, Bouteilles de jus de fruit, eau colorant, 27 x478 x 318 cm coll. FRAC Franche Comté




**Andy Warhol** (1928-1987) *Étiquette de boîte de conserve de Soupe Campbell déchirée* 1962 50 X 42,5 cm - Caséine, graphite et peinture d'or sur toile  
*Les boîtes de soupe Campbell*, 1962 peinture polymérique s/ toile, Chaque 50.8 x40.6 cm (détail)



remettre en cause l'idée même du tableau

« Le tableau est pour moi comme une fenêtre ». Alberti en 1435.

**G. David Friedrich** (1774-1840)  
*Widow* ( *veuve impudente* )1920

un  (fenêtre française)

**Marcel Duchamp** *Fresh*

s/toile 77x51,5 cm  
 cirés "Fresh Widow" est (fenêtre

**Pierre Buraglio** (1939) *Fenêtre*, 1975 fenêtre, verre dépoli marqué d'un X







# mettre en scène, AGIR ...

**René Magritte (1898-1967) *la condition humaine*, 1939 huile s/toile**

est-ce bien de l'art?

*Finger Gloves, Gants de Doigt*, **Rebecca Horn (1944) performance**



**Nam June Paik (1939), *TV Cello* Charlotte Moorman vidéo**

(1971) **Beverly Semmes (1952) *Landscape*** performance (*Paysage*) **1993**, tissu 300x100 cm



**Roy** huile

**Lichtenstein (1923-1997) *Masterpiece (Chef d'œuvre)* 1962** s/toile

..ces démarches bousculent les frontières

arts plastiques, arts décoratifs, mode, design d'objets, scénographie, danse... ?

