

PEINDRE

MANIÈRES ET TECHNIQUES PICTURALES



Nicolas de STAËL (1914-1955)
Voiliers à Antibes, huile sur toile.



Vincent VAN GOGH (1853-1890), *Nuit étoilée*, 1889,
Huile sur toile, Musée d'art moderne, New-York.



Paul SIGNAC (1863-1935), *La voile jaune*,
1904, huile sur toile, 72 x 91 cm, Musée de
Besançon.



LE LORRAIN, *Port de mer au soleil couchant*, 1639,
huile sur toile, 103x137cm, Musée du Louvre.



YVARAL (Jean-Pierre VASARELY) ,
3 Présidents, Screenprint, 55x33 cm



Jackson POLLOCK (1912-1956), *T. Number
8*, détail, oil enlameand aluminium on canvas, State
of University, New-York.



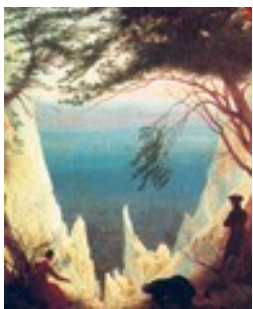
Fernand LEGER, *Papillons et fleurs*, 1937, huile
sur toile, 89x130 cm.



Roy LICHTENSTEIN, *Atomic
Landscape*, 1966, acrylique sur toile.



Chuck CLOSE, *Work*, 2008., photo extraite
d'un ouvrage.



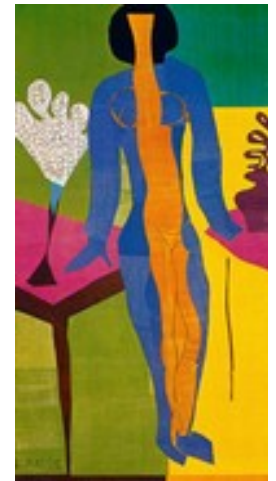
P.E. Caspard David FRIEDRICH
(1774-1840), *Paysage de l'île
Rügen*, huile sur toile, collection
Reinhart Winterthur.



Andréa POZZO (1642-1709), *fresque*, 1685-1694,
Voûte de la nef de St Ignace, Rome.



David HOCKNEY (1987),
A bigger splash, 1967, acrylique
sur toile, 243x243 cm, Tate
Gallery Londres.



Henri MATISSE (1869-1954),
Zulma, 1940, gouache
découpée, 238x130cm,
Copenhague



Wassily KANDINSKY (1866-1944), *Jaune, rouge, bleu*, 1925,
aquarelle, 201x128 cm, CNAM, Beaubourg, Paris

Retrouve les différentes manières de peindre des artistes ci-dessus et place le terme au crayon à côté de l'œuvre (à la touche, au point, avec des aplats, des effets de transparences, de dégradés, de nuances, des effets numériques, des coulures, giclures).