

# COPIE, EMPRUNTS et METISSAGE dans l'ART

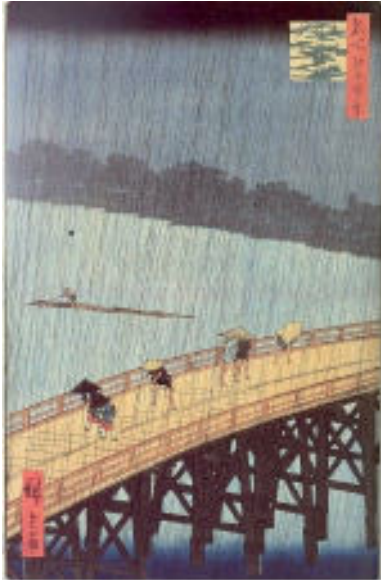
COPIER pour APPRENDRE

COPIER pour CREER

Le 18 novembre 1793, le Louvre ouvre avec pour but de permettre aux artistes la copie des chefs d'œuvres. Rien n'est créé de toutes pièces, on s'inspire, on réutilise, on est influencé...

La découverte du monde permet la rencontre des civilisations et un métissage des cultures.

Le **JAPONNISME** : au XIX<sup>e</sup> siècle, le Japon sort de son isolement, les estampes arrivent en Europe et vont beaucoup influencer les artistes occidentaux.



HIROSHIGE 1797-1858 *averse soudaine*, 1856



Vincent VAN GOGH 1853-1890 *ponts sous la pluie*, 1887

**PICASSO** est le champion des **copies** : 57 variations des *Ménines* de VELASQUEZ (entre le 17 et le 30 décembre 1957) mais aussi 15 versions des *Femmes d'Alger* de DELACROIX .



PICASSO (1881-1973) *Guernica* 1937 est lui même parodié par ... ..



*el intruso* 1971 collectif de 3 artistes  
..... EQUIPO CRONICA (1964-1981)

Le **PRIMITIVISME** : autre bouleversement fin 19<sup>e</sup> début 20<sup>e</sup> cette fois.

Quand les artistes découvrent ces centaines d'objets le choc est grand, ils vont renouveler complètement les règles de la représentation. Les artistes insatisfaits de leur propre culture cherchent une **simplicité**, une **proximité avec le naturel**. Ils s'éloignent du mode de représentation lié à l'imitation du réel. Le tableau n'est plus une fenêtre ouverte sur le monde visible mais comme une simple surface plane où se déploie un jeu complexe de formes peintes.

L'art primitif est soumis à un savoir, l'art occidental à un voir. L'art primitif va inspirer de nombreux artistes en particulier PICASSO :



Statuette vili ( Congo )



La Joconde est le tableau le plus copié



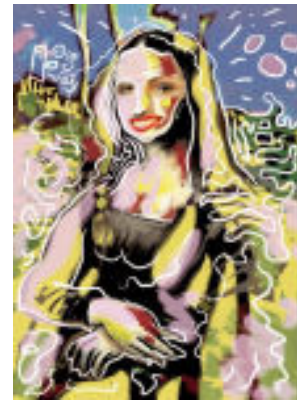
Léonard DE VINCI (1452-1519)  
*La Joconde*, 1503



GIOVANOPOULOS  
*Mona Lisa*, 2004



Fernand LEGER (1881-1955)  
*La Joconde aux clés*, 1930



Anonyme



Et toi que fais-tu  
avec cette célèbre  
Joconde ?

