

L'ESPACE REPRÉSENTÉ

ESPACE BIDIMENSIONNEL



CIMABUE, *La Vierge et l'Enfant en majesté entourés de six anges*
Vers 1280.



Ambrogio LORENZETTI, *Annonciation*, 1344.



Art égyptien
Chasse dans le marais
Tombe de NAKHT, 17^{ème} dyn.



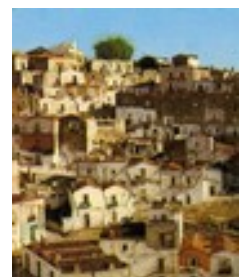
Art roman catalan



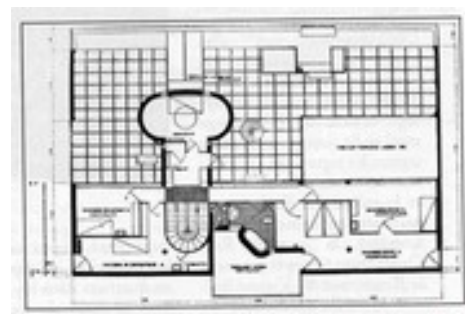
Albert GLEIZES, *Paysage à Meudon*, 1911
Huile sur toile, 146 X 114 cm.



Paul KLEE, *Petite Ville dans les rochers*
1932, Berne, Fondation Paul KLEE.



Village méditerranéen.



LE CORBUSIER, Villa à Garches,
Plan du toit, 2 chambres d'amis, chambre de domestiques, débarras et grande terrasse jardin.

L'ESPACE PERSPECTIVISTE

Cube scénique



La Flagellation du Christ, vers 1455, Huile sur panneau, 59 X 81.5cm, Galerie nationale des Marches, Urbino.

Le trompe-l'oeil



Oculus du plafond de la chambre des mariés, 1467-1474, fresque, Palais Ducal, Mantoue



Attribué à Luciano LAURANA probablement peint par PIERO DELLA FRANCESCA, *La Cité idéale*, après 1470, Huile sur panneau, 60 X 200cm.



Sur l'image ci-contre, tracez en **rouge** le point de fuite et les lignes de fuite qui vous ont permis de le trouver.



RAFAËL, *L'École d'Athènes*, 1511, fresque, 440 X 770 cm, musée du Vatican.