

A deux, représentation du couple dans l'art : mise en scène, emprise, fusion ou équilibre...

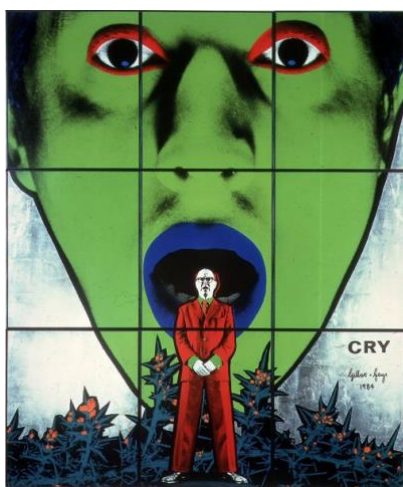
Questionnements

- La ressemblance : le rapport au réel et la valeur expressive de l'écart ; les images artistiques et leur rapport à la fiction.
- Le dispositif de représentation.
- La narration visuelle.
- La création, la matérialité, le statut, la signification des images.
- La relation du corps à la production artistique.
- Les différentes catégories d'images, leurs procédés de fabrication et de transformation.
- L'hétérogénéité et la cohérence plastiques.

Notions, vocabulaire

Corps, posture, geste..., espace, composition, mise en scène..., contraste, opposition, dualité, harmonie, dysharmonie, fusion, équilibre, déséquilibre, symétrie, asymétrie, effacement, tension, échelle, rapports colorés, absence, présence, ...

Couples d'artistes



Gilbert & George born 1943, born 1942
Cry, 1984
Neuf tirages gélatino-argentiques peints à la main sur feuille d'argent
Dimensions totales : 181,5 x 151,5 cm
Collection Pinault



Pierre et Gilles
Les Mariés, 1992
Photographie peinte - Pièce unique encadrée par les artistes ; 84,5 x 65,5 cm
MEP, Maison Européenne de la Photographie



Marc Chagall
(1887, Empire Russe - 1985, France)
Bella au col blanc, 1917
Huile sur toile de lin
Dimensions 149 x 72 cm
Centre Pompidou



Marina Abramović (Yugoslav, born 1946) and Play (German, born 1943)
Rest Energy, 1980
Performance filmée



Marina Abramović (Yugoslav, born 1946) and Play (German, born 1943)
Breathing in / Breathing out, 1977
Performance filmée



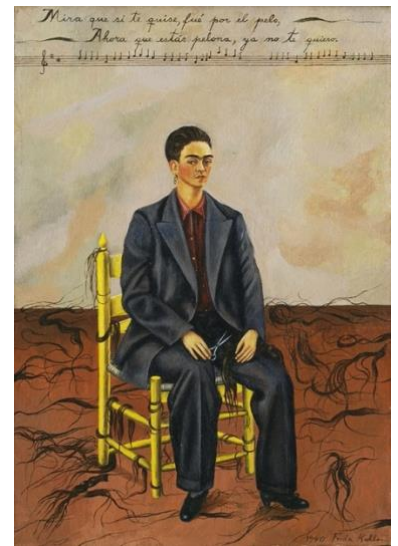
Marina Abramović (Yugoslav, born 1946) and Ulay (German, born 1943)
AAA-AAA, 1978
Performance filmée



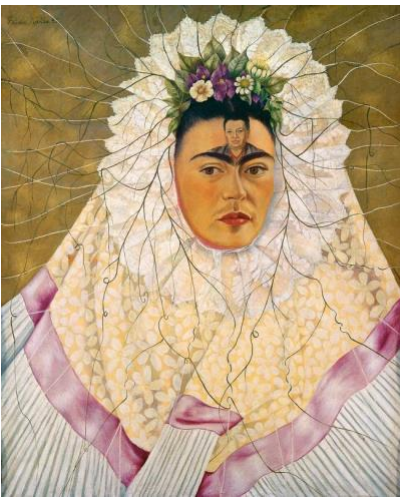
Hannah Höch
Da Dandy, 1919
 30,5 x 24 cm,
 Collection particulière



Lawick/Müller
 Extrait de la série *La Folie à Deux*,
 (1992-1996)
La Folie à Deux est le titre d'une série de portraits de couples d'artistes/duos d'artistes ainsi que de leur présentation sous forme d'exposition et de livre.



Frida Kahlo
Autoportrait aux cheveux coupés, 1940
 Huile sur toile, 40 x 27,9 cm.
 MoMA, New York



Frida Kahlo
Autoportrait en Tehuana ou Diego dans mes pensées ou Pensant à Diego, 1943
 huile sur toile, 177,8 x 127,3
 Mexico, Collection particulière



Salvador Salvador (1904-1989)
Dali de dos peignant Gala de dos éternisée par six cornées virtuelles provisoirement réfléchies dans six vrais miroirs, 1972-73,
 Huile sur toile, 60.5 x 60.5 cm
 Figueras, Théâtre-Musée Dali.



Marina Abramović (Yugoslav, born 1946) and Play (German, born 1943)
Relation in time, 1977
 Performance filmée



Gilbert & George born 1943, born 1942
Fates, 2005
 54 digital prints on paper with ink
 4260 x 7600 mm
 Tate, Londres



Salvador Dali
Un couple aux têtes pleines de nuages, 1936
 Huile sur panneau de bois contreplaqué
 Personnage masculin : 92,5 x 69,5 cm
 Signé et daté : Gala Salvador Dali 1936
 Museum Boijmans van Beuningen, Rotterdam

Autres couples, autres regards



Piero della Francesca
Double Portrait des ducs d'Urbino, réalisé entre 1465 et 1472
Diptyque à double face représentant Frédéric III de Montefeltro et sa deuxième épouse Battista Sforza.
Tempera sur bois
Musée des Offices de Florence



Michel Journiac
24 H de la vie d'une femme ordinaire. Le quotidien. Le repas du mari, 1974
Tirage gélatino-argentique ; 50 x 39,3 cm
MEP, Paris



Louise Bourgeois
Le couple, 2007-2009
Cast and polished aluminum,
hanging piece 154.9 x 76.2 x 66
Collection privée



Robert Doisneau
La cheminée de Madame Lucienne, Paris 1951
Photographie en noir et blanc
Centre Pompidou



Michel Journiac
Hommage à Freud ; constat critique d'une mythologie travestie, 1972
Tirages gélatino-argentiques
106 x 86 cm
MEP, Paris



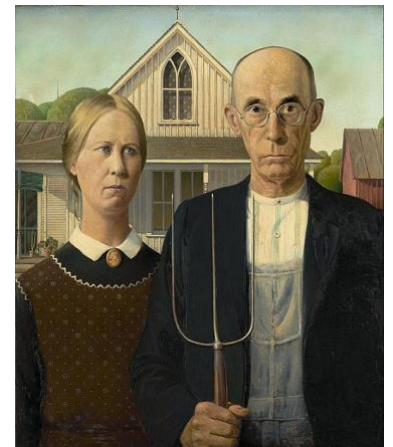
Jan van Eyck
Les époux Arnolfini, 1434
Huile sur panneau de chêne
Dimensions (H x L) 82,2 x 60 cm
National Gallery



Meret Oppenheim (suisse, 1913 - 1985)
Le Couple (Das Paar), 1956
Collection privée



Richard Hamilton
Qu'est-ce qui peut bien rendre nos intérieurs d'aujourd'hui si différents, si attrayants ? 1956
Collage sur papier, 26 x 25 cm
Tübingen, Kunsthalle.



Grant Wood
American gothic, 1931
Huile sur Isorel
Dimensions 78 x 65,3 cm
Art Institute of Chicago, Chicago



Helena Almeida, *Sans titre*, 2010



Sophie Calle,
Le Faux Mariage, 1992
Les deux éléments sont encadrés sous verre avec un cadre en bois blanc mat.
Photographie noir et blanc : 120 x 170 cm Texte : 40 x 40 cm
Coll. Frac Provence-Alpes-Côte d'Azur



René Magritte
Les amants, 1928
Huile sur toile, 54 x 73 cm
The museum of modern art, New York



Annette Messager
Ensemble (Together), 2013
Various objects, black wrap
(25.5 x 32 x 11.5 cm)



Annette Messager
En équilibre (In Equilibrium), 2015
Painted sculpture and shoes
(47 x 30 x 18 cm)

